

Présentation du Label Église Verte

Secteur Val d'Orge - 31 mai 2021

Présentation Label Église Verte

Quelques instants d'Émerveillement?



Regardons

<https://blog.ccfdd-terresolidaire.org/idf/public/EcoFestivalIDF/Video04Semerveiller.mp4>

Présentation Label Église Verte Émerveillement!



- ▶ Oui la terre est belle ... mais pour combien de temps ?
- ▶ Qu'en faisons-nous ?
- ▶ Beaucoup de chrétiens s'engagent déjà pour le soin de la création.

Julie Azélie 24.05.21

Présentation Label Église Verte

Partage

Présentation Label Église Verte

Débat

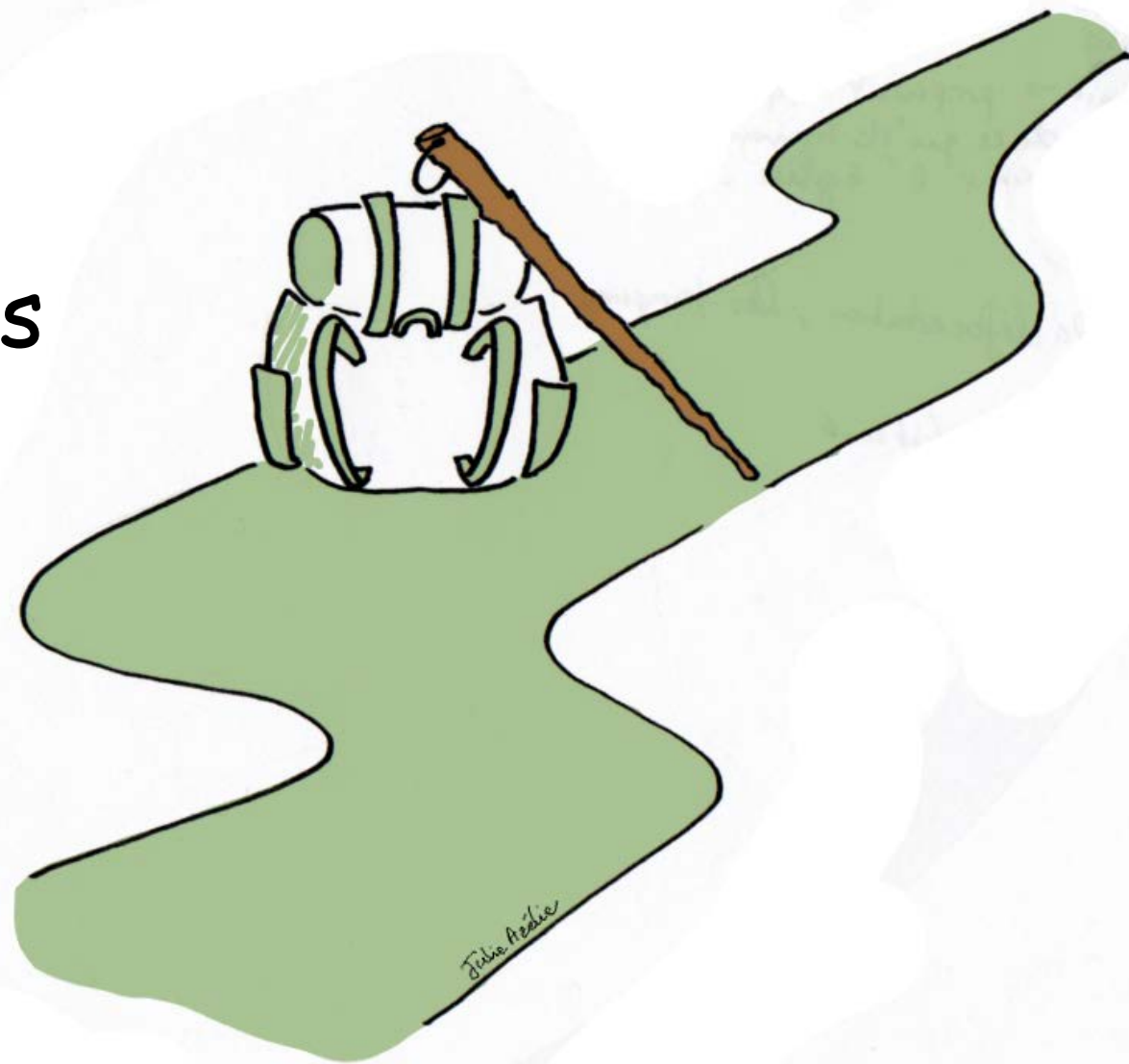
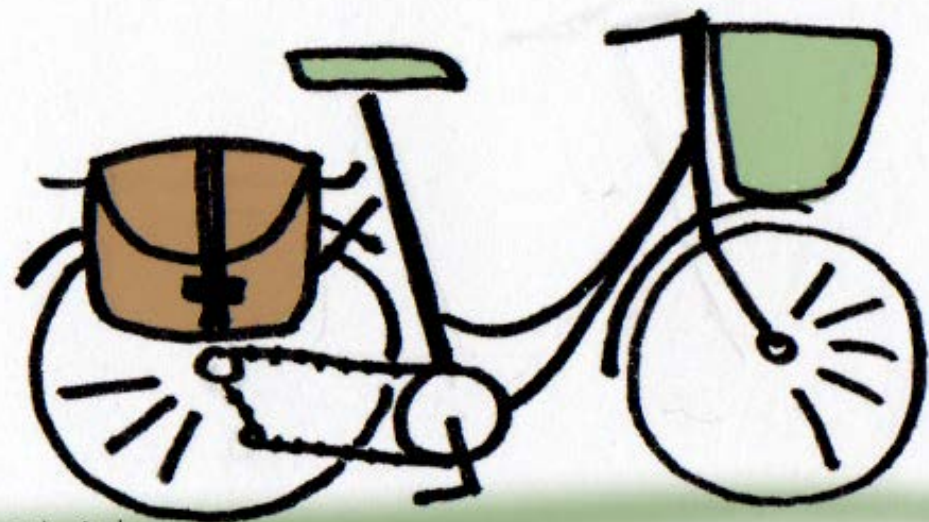
- ▶ A quoi vous fait penser la vidéo d'émerveillement du CCFD - terre solidaire?
- ▶ Avez-vous des rêves, des envies, des idées en terme d'écologie de façon générale et pour nos communautés chrétiennes en particulier?

Présentation Label Église Verte

C'est quoi le
Label Église
Verte ?

Présentation Label Église Verte

Prenons quelques instants
pour méditer.



Présentation Label Église Verte

Réveil de la sensibilité écologique

- ▶ Mai 2015 parution de l'encyclique Laudato Si' de François
- ▶ Fin 2015 COP21 de Paris sur les changements climatiques
- ▶ En 2020, le cinquième anniversaire de Laudato Si
- ▶ Synode Diocésain.



Présentation Label Église Verte Citoyens déjà concernés par l'écologie

- ▶ De nombreux citoyens sont déjà concernés à titre individuel. Des gestes normaux pour nos « anciens ».
- ▶ De nombreux citoyens sont déjà concernés à titre collectif par des engagements politiques, associatifs.



Présentation Label Église Verte
Des Chrétiens déjà engagés sur
le secteur

Déjà des réalisations
concrètes sur notre
secteur.



Présentation Label Église Verte

Alors pourquoi le Label Église Verte

Citons le site Église Verte.

- ▶ Parce que nous croyons que Dieu se révèle par son œuvre, et qu'il l'a confiée aux hommes qui **doivent la cultiver et la garder**,
- ▶ Parce que la vie sur terre est une bénédiction et montre l'amour de Dieu, et qu'agir pour la préserver est une **façon d'aimer son prochain et d'agir pour la justice**,
- ▶ Parce que la crise écologique nous engage à entendre le cri de la terre qui "gémit en travail d'enfantement" (Rm 8,22) et à choisir, dans l'espérance, des modes de vie qui préparent l'émergence d'une création nouvelle maintenant et au delà,
- ▶ Parce que le peuple de Dieu peut **prier et agir** pour apporter cet espoir au monde,
- ▶ Parce que nous avons conscience que c'est en nous convertissant ensemble que nous arriverons à **bâtir ce monde plus juste et écologique nécessaire à la survie de l'humanité**,

Présentation Label Église Verte
Alors pourquoi le Label Église Verte

Quelques témoignages dans les églises
chrétiennes



Regardons

<https://www.egliseverte.org/videos-eglise-verte/>

Présentation Label Église Verte

C'est quoi le Label Église Verte

Un Site web Église Verte dédié
<https://www.egliseverte.org/>

Présentation Label Église Verte

Naviguons brièvement sur site web

Pour commencer il convient de faire un état des lieux, c'est ce qu'on appelle l'éco diagnostic.

- ▶ L'éco diagnostic est une auto évaluation, basé sur des bonnes pratiques de fonctionnement de communautés d'église. Il comprend des questions réparties en 5 thèmes couvrant célébrations et catéchèse (**rendre grâce**), les bâtiments et les terrains (**gestion de nos bien en cohérence écologique**), nos engagements locaux et globaux (**nos engagements citoyens**) et enfin nos modes de vie (**nos engagements citoyens**).
- ▶ L'idée est d'une année sur l'autre, en engageant des petites actions, est de « **faire progresser** » et ainsi élever les niveaux de maturité. Mais surtout cette méthode repose sur **la modularité** concernant les lieux, services et mouvements et thèmes du guide.

⇒ **Pas de panique, cool on y va à son rythme.**

Présentation Label Église Verte

Naviguons brièvement sur site web

C'est ainsi que:

- ▶ 2. L'enregistrement sur le site donne accès au niveau initial Graine de Sénevé. L'éco diagnostic complété et 2 actions engagées donnent accès au niveau 1 Lys des Champs.
- ▶ Puis en engageant des actions on accède , si le besoin est ressenti, aux niveaux : 2 Cep de Vigne, 3 Figuier et 4 Cèdre du Liban. « Le label n'est pas une fin en soi mais un outil d'encouragement de reconnaissance.



Présentation Label Église Verte

Naviguons brièvement sur site web

Commencer - Étapes pour démarrer ⇒ Où en sommes nous?

- ▶ 2 premiers éco diagnostics complétés : KT et Scouts. KT, actions identifiées et lancées vers les parents et enfants (émerveillement et prise de conscience).
- ▶ Par ailleurs et par exemple: nous avons pris contact avec nos amis protestants (EPUVO, EEL); nous avons supporté la campagne de carême et conférence sur le Climat tirés par le CCFD, lancé le Jardin partagé de Jean 23 et procédé aux déploiement d'ampoules LED à st Joseph et ste Geneviève.
- ▶ **Attention, l'éco diagnostic est important, mais nous ne le lancerons que si les contraintes liées à la COVID le permettent.**

Présentation Label Église Verte

Contenu du site, démarche, nos actions

Prenons quelques exemples du réalisé.

A1. La célébration de certains dimanches est particulièrement dédiée au respect de la création (le temps pour la création, fête des récoltes, etc...)

Plusieurs fois/an	Au moins une fois/an	Moins souvent	X	Jamais	Ne savons pas encore
-------------------	----------------------	---------------	---	--------	----------------------

- **Célébration.** Liturgie de l'Avent (2020) bâti sur « Dieu prend soin de nous » et « je prends soin » de la terre, de la communauté de celui qui en a besoin.
Pérennisation et fréquence de la prise en compte dans les célébrations?

B10c. Quelles ampoules* sont utilisées pour l'éclairage de ce local ?

*BC = ampoules basse consommation, filaments = spots, halogènes, vieilles ampoules...

Tout LED et BC	LED+BC+filaments	X	Aucun LED et BC	Ne savons pas encore	Ne s'applique pas
----------------	------------------	---	-----------------	----------------------	-------------------

- **Bâtiments.** Chapelle st Joseph toutes les ampoules de la chapelle ont été remplacées par des LED. **Étendre à l'ensemble du site.**

Présentation Label Église Verte

Contenu du site, démarche, nos actions

Prenons quelques exemples du réalisé.

C4. Notre communauté met une partie de son terrain à disposition pour des jardins partagés

OUI X

NON

Ne savons pas encore

Pas de place

- **Terrain.** Un jardin partagé est en cours de mise en place à Jean 23. Un autre est en projet à St Michel Archange. **Étendre à st Joseph qui dispose d'un beau terrain.**

D5. Notre communauté travaille avec des associations locales de protection de l'environnement

OUI

des membres oui X

NON

Ne savons pas encore

- **Engagement local et global.** Conférence sur le Réchauffement Climatique par le CCFD - terre solidaire. **Pérennisation de cette bonne pratique par d'autres instances?**

Présentation Label Église Verte

Contenu du site, démarche, nos actions

Prenons quelques exemples du réalisé.

D21. Notre communauté participe à des campagnes chrétiennes pour le développement durable (campagne de Carême CCFD -Terre solidaire, journée du SEL, carême pour la terre, .)

Au moins une fois/an



Moins souvent



Jamais



Ne savons pas encore



- ▶ Engagement local et global. Campagne de carême du CCFD-ts. Participation des jeunes à Bouge ta Planète?

E4. Les membres de notre communauté sont encouragés à s'interroger sur leur empreinte écologique personnelle

Au moins une fois/an



Moins souvent



Jamais



Ne savons pas encore



- ▶ Modes de Vie. Dans le cadre du carême 2021, le KT a encouragé parents et enfants à s'émerveiller et à se questionner sur leur engagement vis-à-vis de l'environnement. Pérennisation de cette bonne pratique?

Présentation Label Église Verte Mon propre rôle!

**Tout n'est pas de la responsabilité des services
et mouvements!**

- ▶ Chacun est encouragé à proposer des actions faisables sans attendre et aider à leur réalisation.



Présentation Label Église Verte

Mon propre rôle!

Le questionnaire d'éco diagnostic

est aussi un outil pour chacun d'entre nous. Il peut nous aider à prendre conscience du niveau de maturité de nos comportements et à nous interroger sur la façon dont nous pouvons nous engager.



Présentation Label Église Verte

Témoignages

Regardons le bref témoignage du déploiement d'Église Verte dans la paroisse st Gabriel à Paris



Regardons

Laura Morosini <https://vodeus.tv/video/label-eglise-verte-124> présente l'animation du label Église Verte.

Présentation Label Église Verte

Témoignages EPUVO

- ✓ **Le projet a été lancé en 2018. La première tâche a consisté à la constitution d'une petite équipe de 3 personnes.**
- ✓ **Seconde étape, l'inscription, mais surtout la conduite de l'éco-diagnostic.** Cela a permis une formation/sensibilisation de la communauté. Il a été conduit par étapes successives qui ont permis une bonne validation de celui-ci, dont par le conseil presbytéral.
- ✓ **Conjoint et découlant de l'éco-diagnostic des petites actions concrètes ont été lancées :**
Culte dédié à la création en 2019 s'appuyant sur les outils de prédication du site Église Verte.
Élimination de la vaisselle jetable et remplacement par de la vraie vaisselle et achat de gobelets Église Verte, pour les fêtes de paroisse. Exposition Recup' Art avec des œuvres d'art faites avec des objets trouvés (pneus, bidons, bouteilles en plastique, etc.) pour sensibiliser sur la réutilisation de tels objets pour fabriquer des jouets et autres. Mise en place de recyclage - Produits de nettoyage à nocivité moindre.
- ✓ **La pandémie de COVID a freiné le projet qui est à relancer, dont l'éco diagnostic.**
- ✓ **L'EPUVO recommande d'impliquer les personnes responsables au niveau le plus adapté (ex. lieu de culte, terrain...)**

Présentation Label Église Verte

Témoignages EEL

- ▶ En effet, nous avons le label Église Verte niveau **Grain de Sènevé depuis 2020**.
- ▶ Nous avons fait une ou **2 interventions pendant les cultes** avant la pandémie ..
- ▶ Nous avons juste un **compost, un tri sélectif mis en place** ... Mais , nous avons à travailler sur la communication rien que pour le tri et son intérêt.
- ▶ J'aimerais aussi étiqueter les plantes de notre petit jardinet pour intéresser toute personne à la Création...
- ▶ Le rêve serait l'idée d'un jardin potager derrière l'Église ... , il faut des forces, du temps, de la main d'œuvre. Ou bien , un jardin partagé entre églises , encore un rêve

Présentation Label Église Verte

Réactions et partage

Présentation Label Église Verte Échéances

- ▶ Connaissez-vous des actions déjà engagées dans nos communautés, paroisses, localement?
- ▶ Avez-vous des idées dans lesquelles vous souhaiteriez vous engager?

Présentation Label Église Verte

Perspectives

Présentation Label Église Verte

Perspectives

- ▶ Nous pensons que nos communautés chrétiennes doivent se sentir concernées par les questions écologiques qui impactent le futur de nos enfants et petits enfants.
- ▶ Église verte est un outil qui peut nous aider.

Présentation Label Église Verte

Perspectives

- ▶ Et si les conditions liées au COVID nous freinent actuellement dans la mise en route, dès que les conditions seront plus favorables, nous ne manquerons pas de revenir vers vous et de vous proposer cette démarche, si vous le voulez bien.

Présentation Label Église Verte

Perspectives

- ▶ Nous vous invitons à vous mettre en route à 2 ou 3, par des actions simples e concrètes, et de nous le dire si vous voulez bien , histoire de faire Église et de s'enrichir de nos expériences.

Présentation Label Église Verte

Perspectives

- ▶ D'utiliser les éco-diagnostics dans la communauté, service, mouvement dont vous faites partie (nous pouvons vous accompagner si besoin)
- ▶ Ou d'utiliser l'éco-diagnostic Mode de vie pour vous-même
- ▶ Eco-diagnostic disponibles sur le site du secteur.

Présentation Label Église Verte

Perspectives

- ▶ D'aller sur le site de l'Église Catholique du Val d'Orge, onglet Église verte où nous vous avons mis des liens pour vous informer ou vous donner des idées et des envies

Présentation Label Église Verte

Pièces Jointes
Se reporter au
site du secteur

Présentation Label Église Verte

Merci et à Bientôt

